








SWIPE DATA

WERKSTUDENT / MASTERAND

-  Du willst mehr aus den Daten herausholen als deine Mitstudenten? Dann bewirb Dich jetzt für eine spannende Werkstudententätigkeit im Data & Analytics Team bei uns. Als Werkstudent (w/m/d) stehen Dir zwischen 3 - 19,5 Stunden/Woche und in den Semesterferien bis zu 40 Stunden/Woche nach Absprache zur Verfügung.
-  Du unterstützt dein Team aus großen strukturierten und unstrukturierten Datenbeständen unterschiedlicher Datenquellen eine fundierte Datenbasis zu schaffen, um diese nutzbringend zu analysieren und zu interpretieren.
-  Du lernst, mithilfe von Business Intelligence, Cloud- und Advanced Analytics sowie Machine-Learning-Methoden Muster zu erkennen und daraus Prognosen für die Zukunft zu erstellen.
-  Des Weiteren wirst Du in die Entwicklung neuer Analysemethoden eingebunden, um den Datenbestand zu prüfen und zu optimieren.
-  Zudem zählen wir auf Deine Mitwirkung bei der Konzeption, Erstellung und Modellierung neuer Data Analytics-Anwendungen.

Werkstudent / Masterand (m/w/d)

JOB

- 🚀 Um bei uns im Bereich Data & Analytics an Bord zu kommen, hast Du mindestens drei Fachsemester eines Studiums der Mathematik, Statistik, Informatik, Wirtschaftsinformatik, Physik oder des Ingenieurwesens erfolgreich abgeschlossen.
- 🚀 Idealerweise bringst Du erste relevante Berufserfahrungen durch Praktikas mit sowie verhandlungssicheres Deutsch und Englisch. Du hast bereits Programmierkenntnisse gesammelt, um Dein betriebswirtschaftliches Verständnis in Einsen und Nullen zu verwandeln.
- 🚀 Du beherrschst eine der gängigen Datenbanksprachen und willst dich hier aktiv weiterentwickeln.
- 🚀 Das Analysieren komplexer Zusammenhänge ist Deine Stärke und Du hast Spaß am Lösen von Problemstellungen.
- 🚀 Solltest du gerade nach einem Thema für deine Masterthesis suchen, freuen wir uns sehr Dich auf dieser Reise begleiten zu dürfen.

SKILLS

Willkommen im Team

Damit Du von Beginn an voll bei uns durchstarten kannst, begleiten wir Dich bei deinen ersten Schritten im Data & Analytics Team. Dabei steht Dir immer ein Ansprechpartner zur Seite.

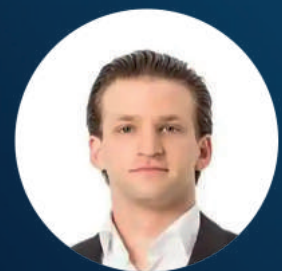
Feedback & Entwicklung

Vom ersten Tag an bist Du ein fester Bestandteil des Data & Analytics Teams und in Teil-/Projektaktiv involviert. Durch regelmäßiges Feedback fördern wir zudem Deine persönliche und fachliche Weiterentwicklung.

Flexibel und erfolgreich

Bei uns kannst Du dein Studium und erste Praxiserfahrung miteinander verzahnen. Dabei erhältst Du intensive Einblicke in die Arbeitswelt, ein Rechner wird Dir zur Verfügung gestellt und in Absprache mit Deinem Team kannst Du Deine Arbeitszeit so flexibel wie möglich gestalten.

Interesse geweckt? Dann melde Dich!



Markus Begerow
Director Data & Analytics

TEAM Data & Analytics

